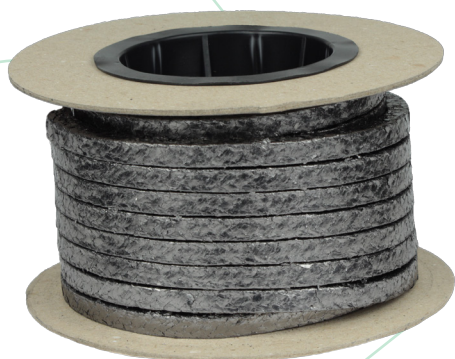


# GI306

EXP.GRAFIT S NEREZ DRÁTEM



## SLOŽENÍ

- čistý expandovaný grafit zesílený nerezovým drátem
- těsnění je napuštěno inhibítorem koroze

## VYUŽITÍ

- pro svoji přirozenou přizpůsobivost a mazací schopnost určeno pro těsnění ventilů s lineárním i rotačním pohybem hřídele při nízkém stlačení
- vyznačuje se velmi nízkým koeficientem tření, výbornou odolností proti chemikáliím a vysokým teplotám a tlakům
- vhodné pro použití všeobecně v papírenském průmyslu, v petrochemickém, chemickém průmyslu, v elektrárnách, pro těsnění páry, pro mixéry, hnětiče a pod.

## PRODUKTY

- vyrábí se v čtvercovém průřezu
- od 4mm do 35mm

## TECHNICKÁ DATA

Rozsah pH		0 - 14
Max. doporučená teplota	°C	-200 až +450
Max. teplota páry	°C	650
Max. doporučený tlak vratný	bar	200
Max. doporučený tlak ventily	bar	400
Max. obvodová rychlost	m/s	2

